

# 未来への学び方、 「明日の学力」診断。

実施

年2回(春・秋)

対象学年

小学1年生

中学2年生

キミに合った  
勉強方法がわかるよ！

思考力・判断力・表現力を  
はかる問題



非認知能力・学習状況を  
はかるアンケート

くわしくはうらを見てね▶▶▶

申し込み締め切り

2025年

月 日( )

実施期間 2025年 月 日( )～ 月 日( )

対 象

年生～

年生

受 検 料

円(税込)

下の「明日の学力」診断受検票にご記入の上、教室へご提出ください。

実施日 月 日

フリガナ	教室名・学年
受検者名	小・中 年
保護者名	

キリトリ線

領収書

2025年 月 日

様

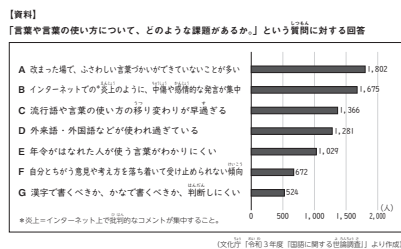
金

円也

税抜金額 円／消費税額(10%) 円

2025年秋「明日の学力」診断 受検料として

## 1 思考力・判断力・表現力をはかる問題を解く。

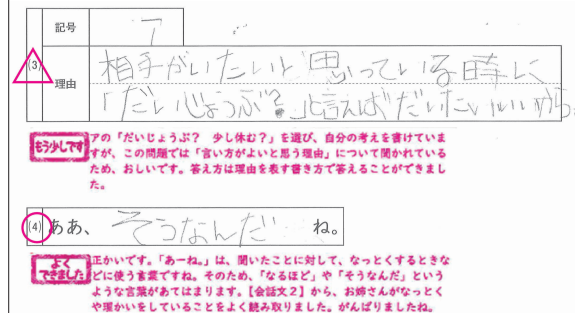


(4) まるさんは、【資料】の〇について考えているときに、特に若い世代の人が、省略した言葉をよく使っていることに気づきます。次の【会話文2】は、高校生であるまるさんのお姉さんとまるとんさんの会話の内容です。【会話文2】の下線部の「あーね。」は、「ああ、〇ね。」という言葉が省略されて短くなった形の言い方であると考えられます。「ああ、〇ね。」の形で、「〇」にあてはまる言葉を考えて書きましょう。

【会話文2】

お姉さん： なんて、最近うちの夕食にポテサラがよく出てくるんだろ。  
まもる： おばあちゃんから、父兄のじやいもが運られてきたから、たくさん使いたいんだって。先週、お父さんが言うてたよ。  
お姉さん： あーね。  
まもる： その言葉、ぼくは意味がわかったけど、おばあちゃんと話すときには使わないほうがいいよ。若者言葉で「国語の乱れ」ととらえる70以上の人にもみ  
たいだから。  
お姉さん： そうなんだ。気をつけるよ。

### ▲問題例(小5)



#### ▲添削された採点結果

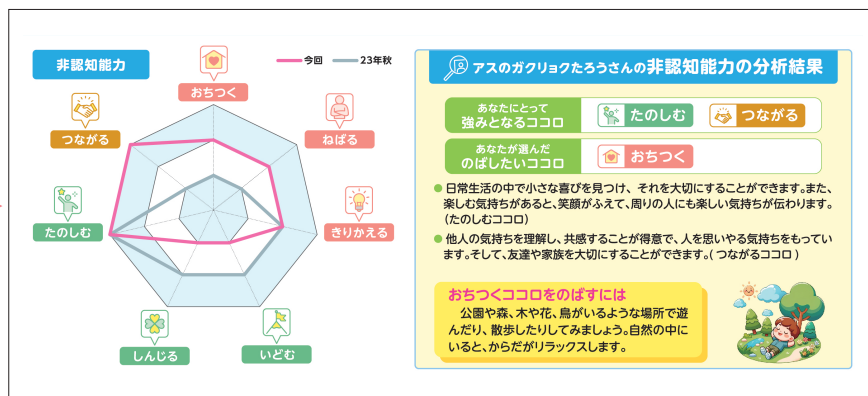
こんな問題が出るよ！

どこが合っていて、  
どこがまちがっているかがわかるよ！

## 2 非認知能力などをはかるアンケートに答える。

## アンケートの例

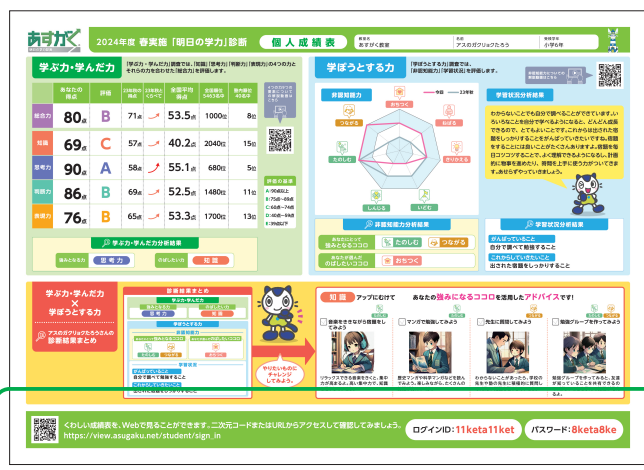
初めてのことで、自分のでき  
 そうなことならちょう戦してみ  
 ようと思いますか。



▲「学ぼうとする力」調査結果資料

**① 7つの「ココロ」から、いまキミがのびたいと思う「ココロ」を選ぶ**    **② アンケートに答える**  
→ **キミの強みがわかる&キミが選んだ「ココロ」をのぼすアドバイスがもらえる！**

1 × 2 = キミに合ったオススメの勉強方法がわかる！



WEBで  
くわしく!

WEBサイトに  
アクセスして、  
ID・パスワードを  
入力



キミに合った、  
オススメの勉強方法はコレ！