

「あすかく」が選ばれる理由



Q あすかくを受検することで何につながりますか？

A あすかくを受検することで、お子様の「知識・思考力・判断力・表現力」がどのくらい身に付いているのかが分かります。さらに、お子様の得意な力をどのように活用したら苦手な力をのばすことができるのか具体的な学習方法のアドバイスもお伝えします。
学習方法には人によって合うものと合わないものがあります。
 また、それは成長に伴い変化するものです。あすかくを受け続けることで、そのときのお子様の状況に最適な学習方法を知ることができるため、常に学びに前向きに取り組む姿勢につながると考えております。



あすかくの特徴を3点ご紹介します。

1 「情報」に関連した問題

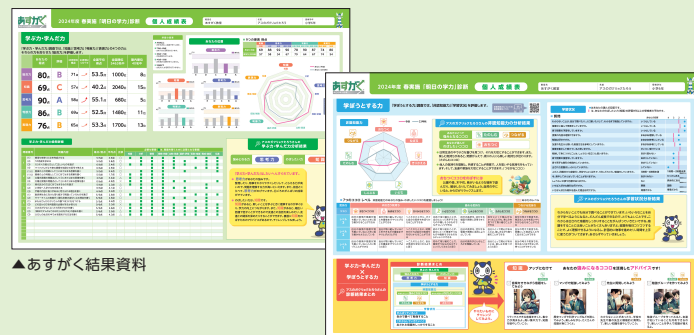
2025年度の大学入学共通テストで「情報I」が新設されるため「情報」に関する問題を出題。小学段階から育成が必要とされる情報に関する力を段階的に確認し、身に付けることができます。

2 表現力を多面的に診断できる問題

近年の入試でよく出題される問題解決能力を問う記述問題の対策に向けて「どのように考え、どうするか」記述させる問題を出題しています。

3 非認知能力と学習状況を測る質問項目

「学ぼうとする力」調査では非認知能力を7つのココロとして設定。非認知能力や学習状況をもとに分析した、認知能力を高めるアドバイスをご提供します。



お子様の強みを活かした
具体的なアドバイスをします。

クローズアップ！



学ぶ力・学んだ力
×
学ぼうとする力

アスガクちゃんさんの
診断結果まとめ

診断結果まとめ

学んだ力

学ぼうとする力

思考力

知識

非認知能力

学習状況

がんばっていること

自分で調べて勉強すること

これからしていきたいこと

出された宿題をしっかりとすること



やりたいものに
チャレンジ
してみよう。

知識 アップにむけて

あなたの強みになるココロを活用したアドバイスです！

音楽をききながら宿題を
してみよう



リラックスできる音楽をきくと、集中
力が高まるよ。高い集中力で、知識
を増やしていこう。

マンガで勉強してみよう



歴史マンガや科学マンガなどを読ん
でみよう。楽しみながら、たくさんの
知識が身につくよ。

先生に質問してみよう



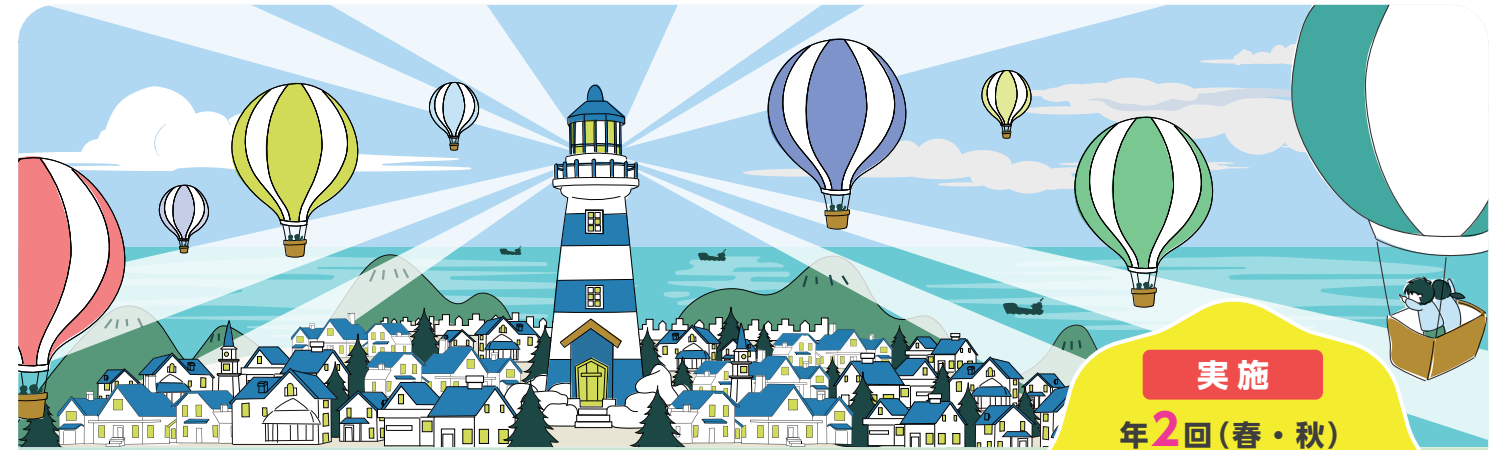
わからないことがあったら、学校の
先生や塾の先生に積極的に質問し
て、新しい知識を増やしていこう。

勉強グループを作ってみよう



勉強グループを作っていると、友達
が知っていることを共有できる
ので、新しいことを学んで知識が増え
るよ。

「明日の学力」診断



実施
年2回(春・秋)

対象学年

小学1年生

中学2年生



思考力・判断力・表現力を
測れるものってあるのかなあ。

それならあすかくがオススメ！
明日の学力診断

「学ぶ力・学んだ力」調査 「学ぼうとする力」調査

知識・思考力・判断力・表現力を測る問題と
非認知能力・学習状況のアンケートで、

自分の本当の力がわかるよ。

学力をのばすための勉強法も具体的に教えてくれる
新しいテストだよ！

私は毎年2回
必ず受けるよ



自分に合った勉強方法も教えてくれるんだね！

あすかく
明日の学力診断

を受けてみたいな！



