

「明日の学力」診断 しん だん 予習プリント よ しゅう

小学1年

しつ問：どんな問題が出されますか？

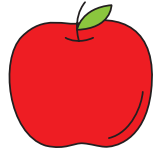
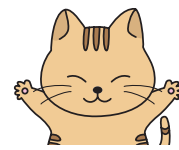
答え：「考える力・決める力・伝える力」をみるために、文章を書く問題が出されます。ふだんの生活に近い場面の問題が多いので、そこで考えたことを、自分の言葉で説明してみましょう。

しつ問：考える力・決める力・伝える力って何ですか？

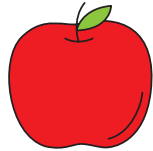
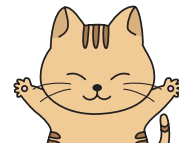
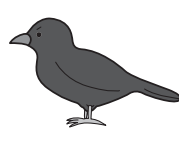
答え：考える力は、「問題に書かれていることがわかる力」、決める力は「問題のとき方・答え方を決める力」、伝える力は「ほかの人にわかりやすく伝える力」です。

●みさきさんと まさとさんが しりとりを しました。つぎの もんだいに こたえましょう。

みさきさんと まさとさんは、「すいか」から しりとりを はじめました。「すいか」のあとは、 の 8つの えの うち、7つの えで しりとりを つづける ことができました。この とき、しりとりで つかわなかったものを の なかから ひとつ えらんで、まるで かこみましょう。

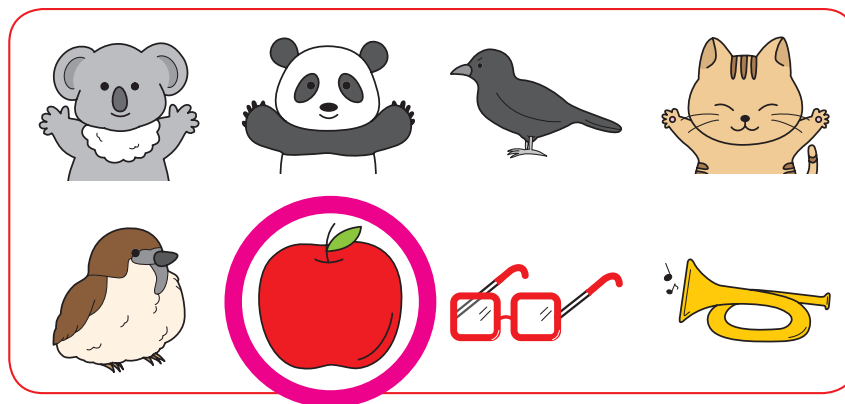


かいとうらん



▶かいとうが書けたら、うらめんのかいとうれいとかいせつを見てみよう！

かいとうれい



かいせつ

しりとりで使った単語をひとつずつ消していきます。しりとりは、「すいか」から始まり、「からす」→「すずめ」→「めがね」→「ねこ」→「こあら」→「らっぱ」→「ぱんだ」と続きますので、残るのは「りんご」です。

しりとりはお子様の語彙力ごいりょくを増やすのに非常に効果的です。新しい単語を学ぶことができます。

「明日の学力」診断では、「思考力」・「判断力」・「表現力」を活用した問題が出題されます。答えが1つではない（複数ある）問題など、ふだんのテストとはちがう形式の出題もあります。あきらめず、一つ一つじっくり解いて、自分の考えを表現できるよう、ご指導ください。
