



2024年 秋実施

「明日の学力」診断プラス

受検申し込みの手引き

この度は「明日の学力」診断の受検をご検討いただき、誠にありがとうございます。

「明日の学力」診断プラスは、知識・思考力・判断力・表現力の4つの力を診断する「学ぶ力・学んだ力」調査と、普段の学習生活の様子などをアンケート形式で回答し、非認知能力について診断する「学ぼうとする力」調査、学習到達度を測る教科のテストである「到達度テスト」で構成されており、これらの3つの調査で、多面的に児童・生徒の力を測定し、明日の学びをお届けいたします。

この手引きには、「明日の学力」診断プラスのお申し込みに関する流れやスケジュール、ご担当者様に行っていただきたいことについて記載しています。お申し込みにあたっては本冊子をご一読いただきますよう、お願いいたします。

そのほか、ご不明な点がございましたら、お手数ではございますが「明日の学力」診断実施事務局までご連絡いただきますよう、お願いいたします。

「明日の学力」診断 実施事務局

TEL：0120-771-223 FAX：03-6868-7455 メール：support@asugaku.jp

電話受付時間：9:00～17:00（土日祝日・年末年始を除く）

FAXは通話料がかかります。電話は混み合うことがあります。FAX、メールは24時間受け付けております。

「明日の学力」診断プラス 概要

スケジュール 下記の「前半日程」「後半日程」いずれかでご実施ください。
いずれも調査内容は同じです。

	前半日程	後半日程
申し込み期間	10月1日(火)～10月27日(日)	10月28日(月)～11月10日(日)
推奨実施日	2024年11月10日(日)	2024年12月1日(日)
事前受検可能期間	10月26日(土)～11月9日(土)	11月23日(土)～11月30日(土)
答案返却期限	11月13日(水) 採点センター必着	12月4日(水) 採点センター必着

対象学年・調査内容

	学年	「学ぶ力・学んだ力」調査		「学ぼうとする力」調査	到達度テスト	
小学校	4年	小4 7月までの内容(国語・算数・理科・社会など)	40分	アンケート 10分	前学年と当該学年 7月までの内容 (国語・算数)	35分
	5年	小5 7月までの内容(国語・算数・理科・社会など)				
	6年	小6 7月までの内容(国語・算数・理科・社会・英語など)				
中学校	1年	中1 7月までの内容(国語・数学・理科・社会・英語など)			前学年と当該学年 7月までの内容 (英語・数学)	
	2年	中2 7月までの内容(国語・数学・理科・社会・英語など)				

*各教科書の学習進度を考慮して出題範囲を決定しています。

受検会場 各教室、または複数教室での合同実施

採点 「あすがく」採点センターで一括採点 ※教室内での採点は不要です

送料 郵送先(受検会場)が1箇所の場合で受験者数が10名以上の場合…無料
複数の郵送先もしくは、受験者数が10名未満の場合
…弊社規定の送料をご負担願います。

結果資料 「個人成績表」「採点済解答用紙」 ※いずれもweb成績表のみ
「塾向け資料」(受検者の成績一覧資料) ※データ提供のみ

※「個人成績表」「採点済答案解答用紙」の印刷資料はご希望により承ります、
受検者お一人あたり300円(税別)と送料(実費)を申し受けます。

スケジュール

●スケジュール

	前半日程	後半日程
受検申し込み (教室・生徒登録)	10月1日(火)～10月27日(日)	10月28日(月)～11月10日(日)
問題用紙等のお届け	～10月10日(木) 申込受付分： 10月22日(火) 発送予定 ～10月27日(日) 申込受付分： 11月5日(火) 発送予定	～11月10日(日) 申込受付分： 11月19日(火) 発送予定
推奨実施日	11月10日(日)	12月1日(日)
答案の返送	11月13日(水) 採点センター必着	12月4日(水) 採点センター必着
事前受検可能期間	10月26日(土)～11月9日(土)	11月23日(土)～11月30日(土)
結果資料 web 閲覧開始日	11月25日(月)	12月16日(月)
結果資料(※) 印刷成績表発送日	12月2日(月) 発送予定	12月23日(月) 発送予定

※印刷した結果資料のお届けは、ご希望により承ります。お申込み画面でご希望の有無を確認させていただきます。印刷した結果資料は、受検者お一人あたり 300 円（税別）と送料（実費）を申し受けます。

【Q&A】実施日は、推奨実施日まででないといけないか？

推奨実施日以降の実施も可能です。12月20日（金）「あすがく」採点センター到着分まで採点し、結果資料をお届け致します。

ただし12月4日（水）「あすがく」採点センター到着分までで集計を行いますので、その後実施された場合は、全体の集計母体には含まれません。

【集計母体に含まれないとは？】

- ・塾内での集計は行います。
- ・全国での集計など、塾をまたいだ集計の母体には含まれません。

※生徒用結果資料や塾向け結果資料で、表示されない数値や項目はありません。（すべての項目が表示されます）

【Q&A】申し込みに関わなかった生徒、当日急に受検することになった生徒の受検は可能か？

予備の問題用紙・解答用紙および受検番号シールをお送りしております。

申し込みに関わなかった、当日急に受検することになったというような生徒さまがいらっしゃる場合は、その予備を使用してください。

予備数について

申し込みをいただいた各教室別の受検予定人数に応じて、以下のように予備の問題冊子・解答（回答）用紙、受検番号シールを送付いたします。

実施教室別・学年別の受検人数	予備数
1人～10人	最少3部
11人～50人	最少5部
51人～100人	最少10部
101人以上	最少15部

【Q&A】申し込んだ人数で請求があるのでしょうか？

請求は、実際に受検いただいた（採点をさせていただいた）人数でさせていただきます。

受検申し込みの流れ

受検の申し込みを、WEBにて行う

P6以降の手順に沿って、WEBにてお申し込みください。

実施事務局からこの後の手続についてメールにてご連絡

受検のお申し込みをいただきましたら、実施事務局からご担当者さまのメールアドレス宛に、実施予定の教室や受検される生徒さまの情報の登録について、ご連絡いたします。

実施教室および生徒情報の登録

実施される教室・校舎の住所や連絡先、受検される生徒さまの塾内番号やお名前などの情報を、エクセルファイルに入力していただき、WEBから登録していただきます。（入力・登録の手順は8ページ以降をご参照ください。）

以上で完了です

受検申し込み

▶受検申し込みは、あすagak WEBにて受け付けます。

	前半日程	後半日程
受検申し込み (教室・生徒登録)	10月1日(火)～10月27日(日)	10月28日(月)～11月10日(日)

●あすagak WEB へのアクセス

PC やスマートフォンの WEB ブラウザで下記 WEB アドレスを直接入力するか、カメラ機能により右記 QR コードを読み取ることで、あすagak WEB にアクセスできます。



<https://asugaku.bunri.co.jp/>

1. 「あすagak WEB」にアクセスして、右上の「受検のお申込み」をクリックしてください。
次ページの「申し込みフォーム」に遷移します。
(10月1日(火)より前は、クリックができませんのでご注意ください。)



右上の「受検のお申込み」をクリックすると申し込みフォームに遷移します。

2. 申し込みフォームに、必要事項をご記入いただきましたら、画面下にある<送信>ボタンをクリックしてください。

- 貴塾（社）名 …… 塾名を入力してください。
- メールアドレス …… 「あすがく」実施事務局よりご連絡やお問い合わせをさせていただくメールアドレスを入力してください。
- 電話番号 …… 「あすがく」実施事務局よりご連絡やお問い合わせをさせていただく時のお電話番号を入力してください。
- お名前 …… ご担当者さまのお名前を入力してください。
- お申込み内容 …… 受検されるテストをご選択ください。
- 個人成績表印刷希望 有無※ …… 印刷した成績表のご希望有無をお知らせください。

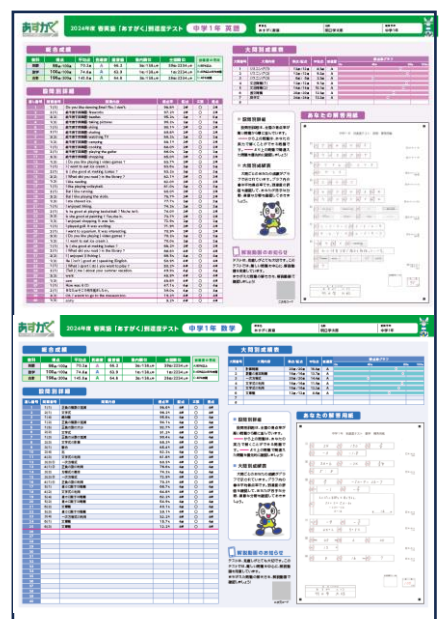
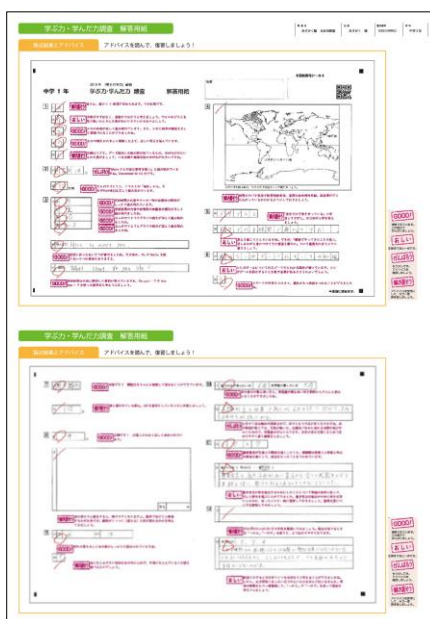
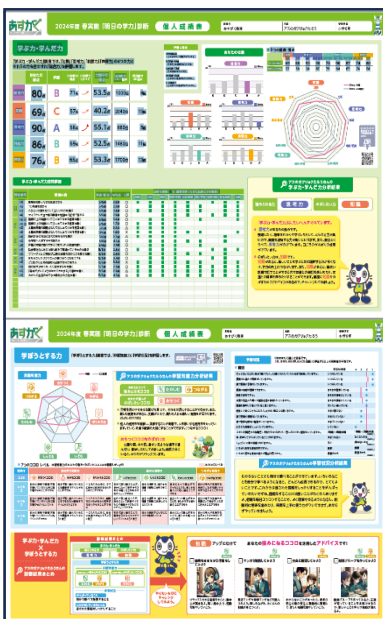
※印刷した成績表をご希望の場合、受検料のほか、受検者お一人あたり 300 円（税別）と送料（実費）を別途申し受けます。ご確認のうえ、お申込みくださいますようお願いいたします。紙でお届けする成績表は A3 両面 1 枚+A3 片面 1 枚となります。生徒返却用、教室用控えとも同一の仕様となり、同じものを 2 枚お届けいたします。結果資料のイメージは以下の通りです。

【「あすがくプラス」個人成績表 印刷物イメージ】

(あすがく表)

(あすがく裏)

(到達度テスト)



3. 画面下の<送信>ボタンをクリックいただくと登録完了となり、以下の画面に切り替わります。

「明日の学力」診断 受検申し込み

ご登録いただいたメールアドレスに、『受検教室および受検する生徒の事前登録』についてご連絡させていただきます。

2時間以上経過しても返信メールが届かない場合、以下のような原因が考えられます。
お手数ですが、ご確認のうえ、再度お申し込みの手続きをお願いいたします。

- (1) メールアドレスの入力が誤っている
- (2) ドメイン指定受信設定をされている
- (3) 迷惑メールフォルダに保存されてしまっている
- (4) メールサーバーの容量が一杯になっている

上記をご確認いただけますようお願いいたします。
また、問題が解決しない場合は、お手数をおかけしますが事務局までお問い合わせください。

「明日の学力」診断 実施事務局
TEL : 0120-771-223 FAX : 03-6868-7455 メール : support@asugaku.jp
電話受付時間 : 9:00~17:00 (土日祝・年末年始を除く)

- ・通話料がかかります
- ・電話は混み合うことがあります
- ・FAX、メールは24時間受け付けております

折り返し、ご登録いただいたメールアドレスに、『実施教室および受検生徒情報の事前登録』についてご連絡させていただきます。

2時間以上経過しても返信メールが届かない場合、以下のような原因が考えられます。お手数ですが、ご確認のうえ、再度お申し込みの手続きをお願いいたします。

- (1) メールアドレスの入力が誤っている場合
もう一度メールアドレスをお確かめのうえ、お申し込みをお願いいたします。
- (2) ドメイン指定受信設定をされている場合
指定したアドレスからのメールが受信できるよう、個別に設定されている場合はお手数ですが「asugaku.jp」が受信できるよう、設定をお願いいたします。
- (3) 迷惑メールフォルダに保存されてしまっている場合
念のため迷惑メールフォルダ内もご確認をお願いいたします。次回以降、迷惑メールに分類されないよう、設定をお願いいたします。
また、セキュリティソフトご使用の場合、迷惑メールとしてセキュリティソフトに処理されることがあります。お使いのソフトウェアの設定をご確認ください。
- (4) メールサーバーの容量が一杯になっている場合
ご使用されているメールサーバーの容量が一杯になると、メールの受信ができなくなります。
ご確認のうえ、メールサーバーの容量を確保してください。

実施教室や受検される生徒情報の登録

	前半日程	後半日程
受検申し込み (教室・生徒登録)	10月1日(火)～10月27日(日)	10月28日(月)～11月10日(日)

教室情報と受検される生徒情報の登録をお願いいたします。問題冊子や結果資料の送付と、実施後の答案のマッチング時の事故防止や名前間違いの防止などに使用します。

『実施教室および受検生徒情報の事前登録』についてメールをお送りしますので、メールに記載された URL から情報を登録いただくエクセルファイルをダウンロードし、教室情報・生徒情報の作成と所定の WEB サイトへのアップロードをお願いいたします。

実施教室の情報の登録

ダウンロードしたファイルをエクセルで開き、「教室情報」シートの各項目を入力してください。入力後エクセルのメニューから保存を選択し、入力したファイルを保存してください。

「明日の学力」診断										
教室情報登録シート										
教室の情報を以下に入力ください。										
NO	校舎・教室名 (必須)	郵便番号 (必須)	住所 (必須)	電話番号 (必須)	FAX番号 (任意)	ご担当者名 (任意)	ご担当者メールアドレス (任意)	発送先 (任意)	実施予定日 from (必須)	実施予定日 To (必須)
1										
2										
3										
4										
5										
6										
7										
8										
9										

- ・塾名 (必須) : 塾名を入力してください。
- ・校舎・教室名 (必須) : 教室 (校舎) 名を入力してください。
- ・郵便番号 (必須) : 教室 (校舎) の郵便番号を入力してください。/半角 7 桁にて入力
- ・住所 (必須) : 教室 (校舎) の住所を入力してください。
- ・電話番号 (必須) : 教室 (校舎) の電話番号を入力してください。/半角にて入力
- ・FAX 番号 (任意) : 教室 (校舎) の FAX 番号を入力してください。/半角にて入力
- ・ご担当者名 (任意) : ご担当の先生のお名前を入力してください。
- ・ご担当者メールアドレス (任意) : ご担当の先生のメールアドレスを入力してください。/「@」と「.」を含んで入力
- ・発送先 (任意) : 問題冊子、結果資料のお届け先を他の教室 (校舎) にする場合、お届け先教室 (校舎) 名を入力してください。/「校舎・教室名」の中のいずれかを入力
- ・実施予定日 from (必須) : 実施「開始」予定日を入力してください。/10月26日～12月1日にて入力
- ・実施予定日 to (必須) : 実施「終了」予定日を入力してください。/10月26日～12月1日にて入力

受検される生徒情報の登録

ダウンロードしたファイルをエクセルで開き、「生徒情報」シートの各項目を入力してください。入力後エクセルのメニューから保存を選択し、入力したファイルを保存してください。

「明日の学力」診断					
生徒情報登録シート		塾名 (必須)			
教室の情報を以下に入力ください。					
塾内番号 (必須)	所属校舎・教室名 (必須)	学年 (必須)	クラス・コース名 (任意)	名前 (必須)	受検会場名 (任意)

- ・塾名 (必須) : 塾名を入力してください。
- ・塾内番号 (必須) : 塾内で使われている番号を入力してください。
- ・所属校舎・教室 (必須) : 生徒さまの通われている校舎・教室を入力してください。
ここで入力いただいた校舎・教室別に集計を行います。
- ・学年 (必須) : 生徒さまの学年を入力してください。/小 1～中 2 の間で選択
- ・クラス・コース名 (任意) : 学年内にクラス (コース) の設定がある場合、入力してください。
クラス (コース) 単位に仕分けをして、受検番号シールをお届けいたします。
クラス (コース) の設定がない場合には、空欄のままとしてください。
- ・名前 (必須) : 生徒さまのお名前を入力してください。
- ・受検会場名 (任意) : 生徒さまが通われている校舎・教室以外の校舎・教室で受検される場合、受検される校舎・教室名を入力してください。

※受検番号シールの仕様について

受検番号シールを 1 シートに 4 名分印字してお届けいたします。シール用紙は生徒 1 名分ごとに切り離せるよう、ミシン目を入れております。



生徒情報登録シートに「クラス名」を入力いただいた場合には、クラス単位に受検番号シールを作成 (改ページ) させていただきます。

【ご確認ください】

- 問題冊子類の送料は、1会場あたりの受検人数（結果資料の作成数）が10名以下となる場合に限り、各塾様にご負担いただきますようお願いいたします。
該当の場合には、受検料の請求時に、合わせて実費を精算させていただくようにいたします。

複数の受検会場を取りまとめていただいて、11名以上の受検者数となる場合には、「明日の学力」診断 実施事務局にて送料を負担させていただきます。

【Q&A】複数教室分をまとめて受け取るには、どうしたらいいですか？

「教室情報登録シート」の「発送先」の欄に、お届け先の校舎・教室名を入れてください。
「発送先」として指定された校舎・教室に、複数教室分をまとめてお送りします。
梱包の中は校舎・教室別に仕分けのうえビニール梱包しております。

【Q&A】塾内番号はつけてないのですが、どうしたらいいですか？

塾内で生徒さまに特に番号を発番されてない場合は、上から1, 2, 3・・・と連番をつけて下さい。

【Q&A】申し込み間に合わなかった生徒、当日急に受検することになった生徒の受検は可能か？

予備の問題用紙・解答用紙および受検番号シールをお送りしております。

申し込み間に合わなかった、当日急に受検することになったというような生徒さまがいらっしゃる場合は、その予備を使用してください。

予備数について

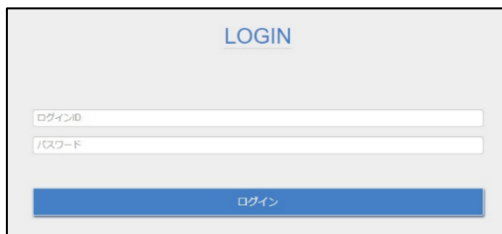
申し込みをいただいた各実施教室別の受検予定人数に応じて、以下のように予備の問題冊子・解答（回答）用紙、受検番号シールを送付いたします。

実施教室別の受検人数	予備数
1人～10人	最少3部
11人～50人	最少5部
51人～100人	最少10部
101人以上	最少15部

WEB サイトへのアップロード

作成した教室情報ならびに生徒情報のエクセルファイルを、次の手順でアップロードし、登録をしてください。（※画面のデザインは変わることがあります）

- 1) アップロードページ(<https://fc.i-imageworks.jp/e-application/login>)にアクセスしてください。
- 2) 次のようなログイン画面が表示されますので、事務局からのメールでご連絡をしたID、パスワードを入力してログインをしてください。



The image shows a login form titled "LOGIN". It contains two input fields: "ログインID" (Login ID) and "パスワード" (Password). Below the fields is a blue button labeled "ログイン" (Login).

- 3) ログインすると、下記のアップロード画面が表示されます。「ファイルをドラッグ&ドロップするか選択ボタンから指定してください」と表示されているエリアに、作成した「entry-asugaku.xlsx」をドラッグアンドドロップして下さい。

（ファイル上でマウスの左側のボタンをクリックし、そのままマウスを「ファイルをドラッグ&ドロップするか選択ボタンから指定してください」と表示されているエリアの上に移動させ、マウスのボタンを離して下さい。）



- 4) 同画面の下段に表示されている「塾名」「担当者名」欄に塾名とご担当者名を入力して下さい。



The image shows two input fields. The first is labeled "* 塾名 (必須)" (School Name, required) and has a character count of "32文字まで" (Up to 32 characters). The second is labeled "* 担当者名 (必須)" (Responsible Name, required) and also has a character count of "32文字まで" (Up to 32 characters).

※「塾名」「担当者名」欄が表示されていない場合

画面の下の方に表示されている「▲」をクリックして下さい。

ここを
クリック

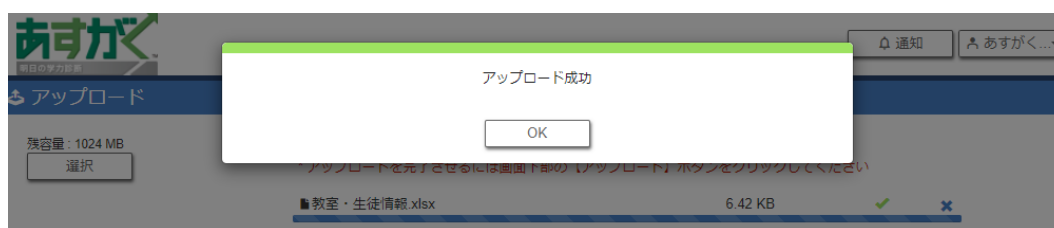


「塾名」「担当者名」欄が表示されます。

5) 「アップロード」をクリックします。



6) 登録が成功すると下記のメッセージが表示されますので、OK をクリックして下さい。これでアップロード完了です。



Q&A 登録した教室や生徒の情報に修正がある場合はどうしたらよいか？

お手元のエクセルファイルを修正し、再度そのエクセルファイルをアップロードしてください。

アップロード後、問題冊子等の出荷スケジュールは以下の通りです。万一、アップロードされたファイルの内容に不備がある場合には、確認のため、電話またはメールにてご連絡をさせていただきます。その場合、不備が解消された日がアップロード日となりますので、ご注意ください。

	アップロード日	問題発送日
前半	10月1日(月)～10月10日(木)	10月22日(火)
	10月11日(金)～10月27日(日)	11月5日(火)
後半	10月28日(月)～11月10日(日)	11月19日(火)

教室や生徒の情報の入力やアップロードについてご不明な点がございましたら、「あすがく」実施事務局までお問い合わせください。

「明日の学力」診断 実施事務局

TEL：0120-771-223 FAX：03-6868-7455 メール：support@asugaku.jp

電話受付時間：9:00～17:00（土日祝日・年末年始を除く）

- ・FAX は通話料がかかります。
- ・電話は混み合うことがあります。
- ・FAX、メールは 24 時間受け付けております。

個人情報の取り扱いについて

1. ご記入・ご入力いただいたご担当者のお名前、電話番号、受検生のお名前等は、「明日の学力」診断に関わるサービスおよび情報提供を行うために利用させていただきます。
2. ご記入・ご入力いただいた個人情報は、以下の場合を除いてご本人様の同意を得ることなく、第三者に提供することはいたしません。
 - ・上記1に定める利用目的のために必要な範囲で業務委託会社に個人情報の取り扱いを委託する場合。
 - ・法律上公的機関への提出が必要な場合。
3. ご記入・ご入力いただいた個人情報の漏洩、滅失、毀損の防止と安全管理のために必要かつ適切な措置を講じます。

「明日の学力」診断 実施事務局

TEL：0120-771-223 FAX：03-6868-7455 メール：support@asugaku.jp

電話受付時間：9:00～17:00（土日祝日・年末年始を除く）

- ・FAXは通話料がかかります。
- ・電話は混み合うことがあります。
- ・FAX、メールは24時間受け付けております。